



191012110235

正本



检测报告

TEST REPORT

报告编号: 【2024】成兴检(X)字第(2511)号

项目编号: CXHJX2410285

检测类别: 委托检测

项目名称: 季度无组织废气检测

委托单位: 泰兴华盛精细化工有限公司

报告日期: 2024年11月7日

泰州市成兴环境检测技术有限公司

TAI ZHOU CX ENVIRONMENTAL TESTING TECHNOLOGY Co., Ltd.

注: 如需公布监测数据, 请收到本报告 10 日内公布。公布路径为江苏省生态环境厅网站-政务服务入口-江苏省污染源“一企一档”管理系统“环保脸谱”企业端。

声 明

一、本报告加盖本公司检验检测专用章及骑缝章后生效；本报告无编制、审核、签发者签名无效。

二、本检测报告只对所检样品检测项目的检测结果负责；对委托单位自行采集的样品，仅对送检样品负责，本公司无义务承担送检样品抵到本公司前和采样环节的责任，因检测样品失真导致检验结果有误的，本公司不承担责任；对本公司采集的样品，仅对采样当天的人工负责。无法复现的样品，不受理复检。

三、用户对本报告若有异议，可在收到本报告后 15 日内，向本公司书面提出异议，逾期不提出，则视为认可本检测报告。

四、除客户特别申明并支付样品保管费外，超过合同约定保存时间或标准规定时效的样品均不再保留。

五、未经本公司批准，不得以任何形式复制本报告（全文复制除外）；复制本报告未重新加盖检验检测专用章视为无效，任何对本报告的涂改、伪造、变更及不当使用均无效，其责任人将承担相关法律及经济责任，本公司保留对上述行为追究法律责任的权利。

六、委托单位应合法使用检测报告，因检测报告使用不当所导致的一切后果与本公司无关，本公司不承担任何经济和法律责任。

七、本公司对本报告的检测数据保守秘密，存档报告保存期限不少于 6 年。

八、无 CMA 资质认定标志的报告检测数据和结果仅作为科研、教学或内部质量控制使用，不具有对社会的证明作用。

九、本检测报告的解释权归本公司所有。

地 址：中国 江苏省 泰兴 经济开发区 滨江南路 20 号

邮政编码：225400

电 话：0523-87676633

传 真：0523-87676633

电子邮件：1255256916@qq.com

检测报告

委托单位	泰兴华盛精细化工有限公司		
通讯地址	江苏省泰兴经济开发区过船路19号		
联系人	陈志峰	联系电话	17778718066
采样负责人	王朝阳	采样日期	2024-10-28
样品状态	气袋	分析日期	2024-10-29
检测目的	为委托单位检测项目提供数据		
检测内容	非甲烷总烃。		
检测依据	检测依据详见附表1。		
检测结果	①见P2页； ②本单位一般不提供参考限值及结果判定，除非客户要求并提供参考限值来源。		
备注	仪器设备信息详见附表2。		
编制：刘甜甜	签字： <u>刘甜甜</u>		
审核：何银花	签字： <u>何银花</u>		
签发：童岩	签字： <u>童岩</u>		
		签发日期 2024年11月7日	

表 1 无组织废气检测结果

检测项目	采样地点	检测结果					参考 限值
		第一次	第二次	第三次	第四次	平均值	
非甲烷总烃 (mg/m ³)	54 合成车间 (甲类) 1#参照点 (厂内)	ND	0.10	0.12	0.24	0.12	6
	54 合成车间 (甲类) 2#监测点 (厂内)	0.22	0.44	0.22	0.37	0.31	
	54 合成车间 (甲类) 3#监测点 (厂内)	0.32	0.24	0.56	0.27	0.35	
	54 合成车间 (甲类) 4#监测点 (厂内)	0.74	0.28	0.25	0.39	0.42	
	双氟车间 (甲类) 5#参照点 (厂内)	0.20	0.20	0.25	0.19	0.21	
	双氟车间 (甲类) 6#监测点 (厂内)	1.37	0.46	0.55	0.32	0.68	
	双氟车间 (甲类) 7#监测点 (厂内)	0.28	0.26	0.26	1.08	0.47	
	双氟车间 (甲类) 8#监测点 (厂内)	2.16	0.82	0.18	0.28	0.86	
	氯化精馏车间 (甲类) 9#参照点 (厂内)	0.33	0.16	0.32	0.39	0.30	
	氯化精馏车间 (甲类) 10#监测点 (厂内)	0.55	0.46	0.27	0.31	0.40	
	氯化精馏车间 (甲类) 11#监测点 (厂内)	0.18	0.30	0.26	0.26	0.25	
	氯化精馏车间 (甲类) 12#监测点 (厂内)	0.17	0.25	0.64	0.39	0.36	
	70 合成车间 (甲类) 13#参照点 (厂内)	0.42	0.36	0.37	0.49	0.41	
	70 合成车间 (甲类) 14#监测点 (厂内)	0.23	0.22	0.36	0.33	0.28	
	70 合成车间 (甲类) 15#监测点 (厂内)	0.50	0.25	0.38	0.39	0.38	
	70 合成车间 (甲类) 16#监测点 (厂内)	0.21	0.26	0.40	0.87	0.44	
采样人员	羊辉、王朝阳、秦一飞、常志军						
备注	①参考限值来源于《江苏省大气综合排放标准》(DB32/T 4041-2021); ②无组织废气参数见附表 3。						

附表1 检测依据表

检测项目	分析方法	方法检出限
空气和废气(含室内空气)		
非甲烷总烃	环境空气 总烃、甲烷和非甲烷总烃的测定 直接进样-气相色谱法 HJ 604-2017	0.07mg/m ³ (以碳计)
备注	/	

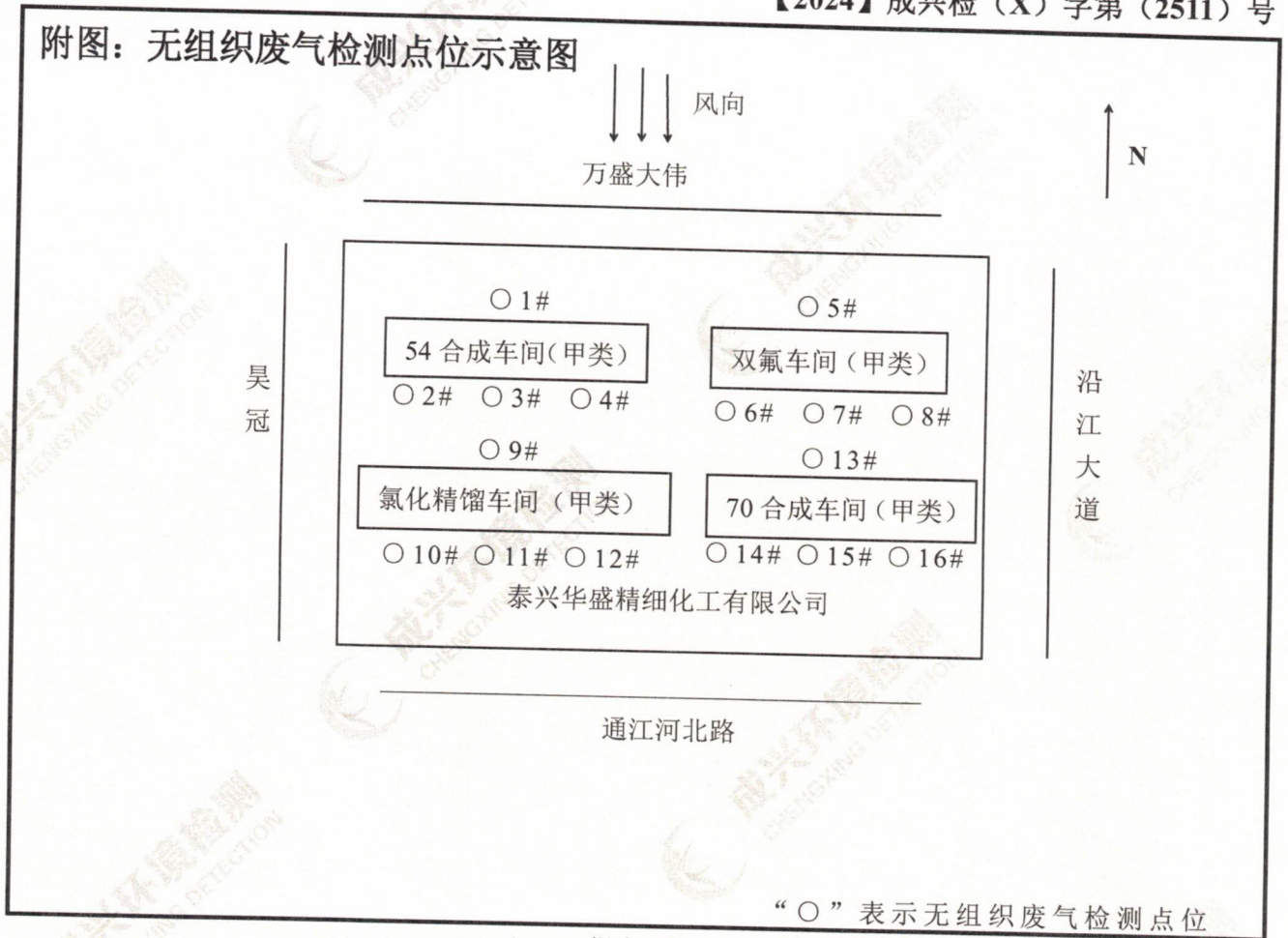
附表2 设备信息一览表

类别	仪器编号	规格型号	设备名称	检定/校准有效期
空气和废气 (含室内空气)	X-016-01	Kestrel 5500	便携式风速气象测定仪	2025.2.2
	X-032-01	ZY009	负压便携采气桶 10L	/
	X-032-18	ZJL-B10S	充电便携采气桶	/
	X-032-19	CTQC-006-II	充电便携采气桶	/
	X-032-20	10L	充电便携采气桶	/
	X-033-04	16026	风向风速仪	2025.1.28
	F-001-03	A91Plus	磐诺气相色谱仪	2025.2.9

附表3 无组织气象参数一览表

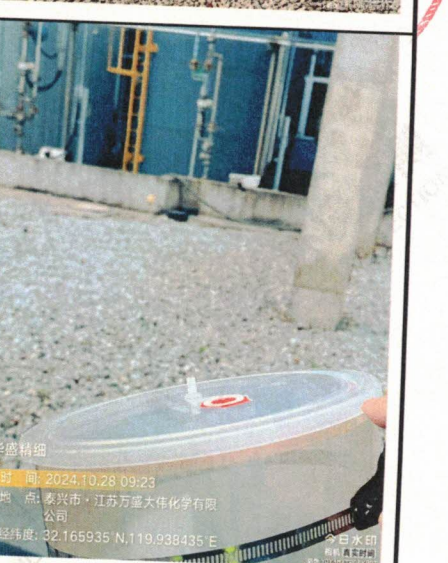
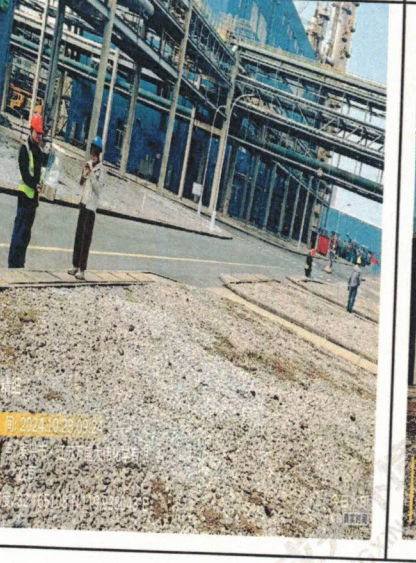
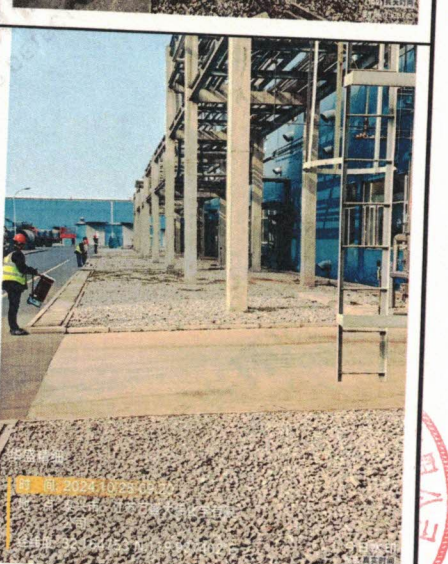
采样点位	泰兴华盛精细化工有限公司(厂区内)	
采样日期	2024-10-28	
气象参数	温度(°C)	14.3~16.9
	大气压(kPa)	102.35~102.56
	湿度(%)	69.3~73.4
	风速(m/s)	2.1~2.7
	风向(°)	4~9
备注	以上参数不在我公司资质认定证书范围内,数据仅供参考或用于过程计算,不具有对社会的证明作用。	

附图：无组织废气检测点位示意图



*****报告结束*****

现场采样示意图



泰兴华盛精细化工有限公司